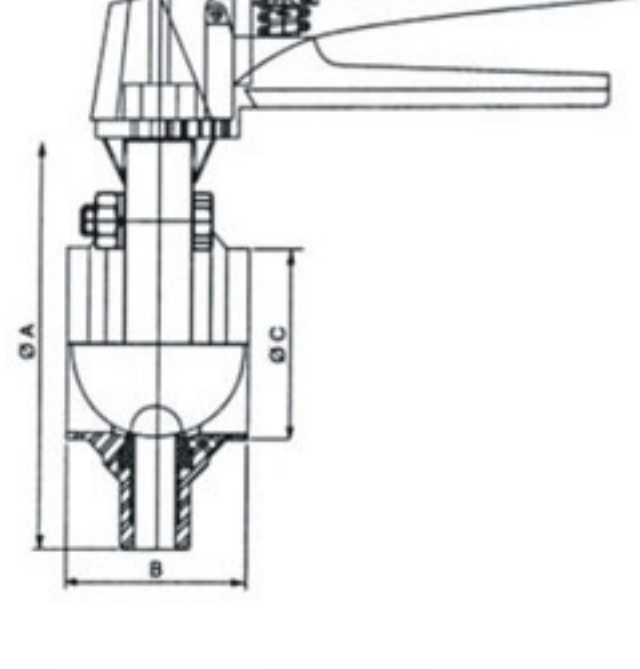


Borboleta Manual



Bitola	øA	øB	øC	øD
1"	74	36	25,4	9,5
1".1/2"	97	44	38,1	9,5
2"	110	44	50,8	9,5
2.1/2"	127	44	63,5	9,5
3"	140	48	76,2	9,5
4"	160	48	101,6	9,5
5"	192	60	127	15
6"	220	60	152,4	15

Condições de Projeto:

Pressão Máxima de Trabalho: 10 Kgf/cm² a 22°C
Pressão de Teste Hidrostático: 13 Kgf/cm² a 22°C

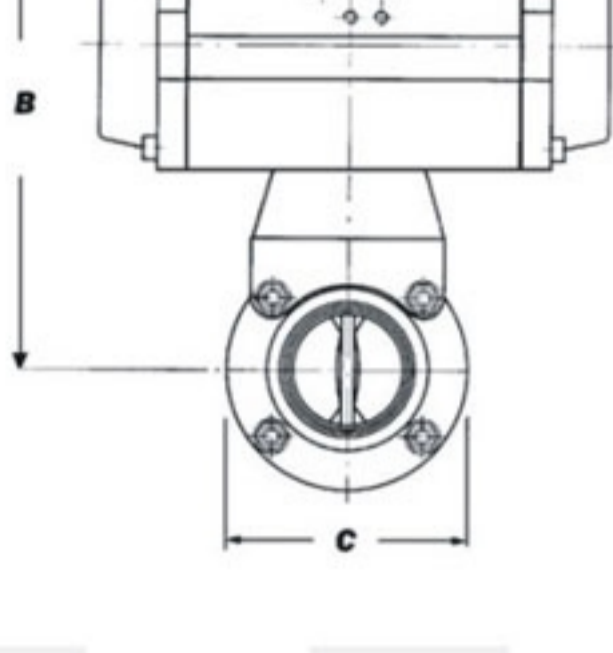
Borboleta Manual

Borboleta Pneumática

Para operações automatizadas a Válvula Borboleta pode ser fornecida com Atuador Pneumático com acionamento por Ar Retorno Ar ou Ar retorno Mola, assumindo a posição NF (normalmente fechada) ou Na (normalmente aberta).

Acessórios

- Uma ou duas chaves de fim de curso (microswitches) para indicação remota da posição da válvula (alternativa também disponível na válvula Manual).
- Válvula manual Solenóide para controle do Ar Atador.



Bitola	øA	øB	øC
1"	74	36	25,4
1".1/2"	94	44	38,1
2"	110	44	50,8
2.1/2"	127	44	63,5
3"	140	48	76,2
4"	160	48	101,6
5"	192	60	127
6"	220	60	152,4

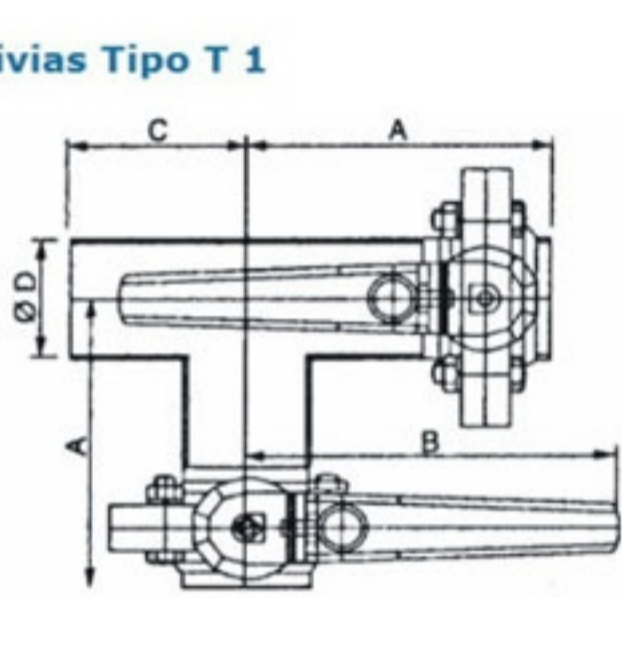
Torque da Válvula Borboleta

Bitola	1"	1.1/2"	2"	2.1/2"	3"	4"
Torque Kgf.m	0,7	1,0	1,4	2,0	2,4	3,1

Pressão Mínima de Operação: 6,0 Kgf/cm²

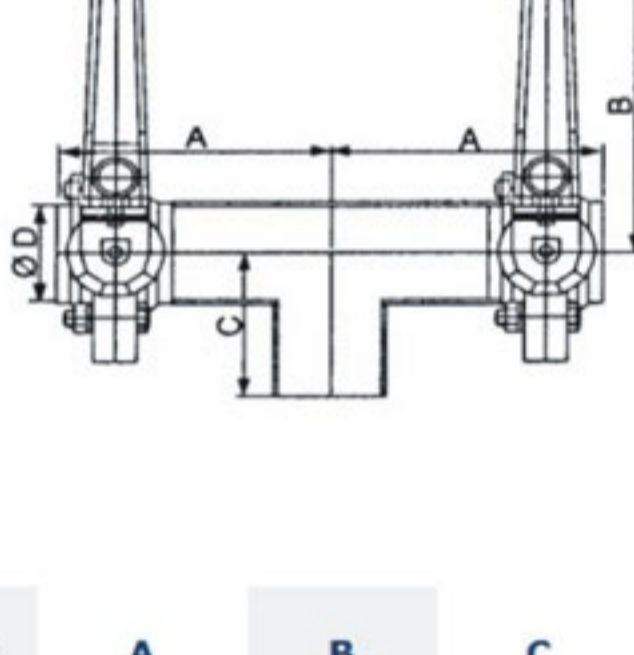
Pressão Máxima de Operação: 10,0 Kgf/cm²

Borboleta Multivias Tipo T 1



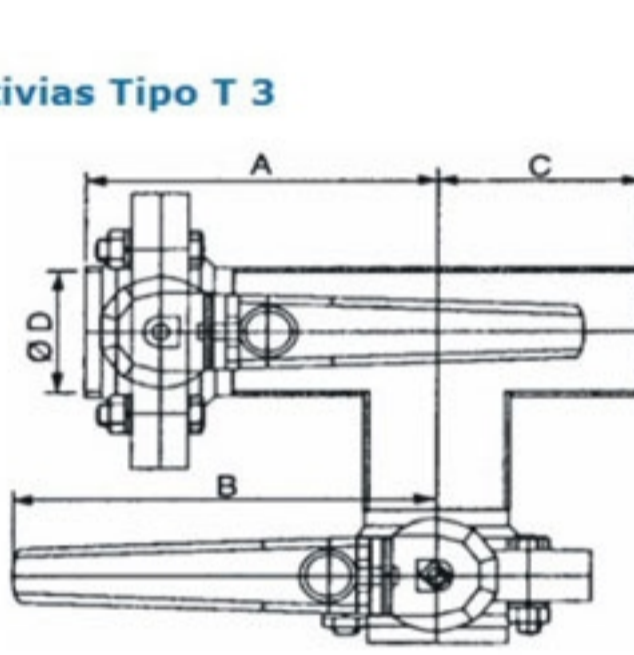
Bitola	A	B	C	D
1"	74	150	38	22,4
1".1/2"	102	150	58	35,1
2"	116	150	72	47,8
2.1/2"	129	150	85	59,5
3"	146	150	98	72,2
4"	158	150	110	97,6

Borboleta Multivias Tipo T 2



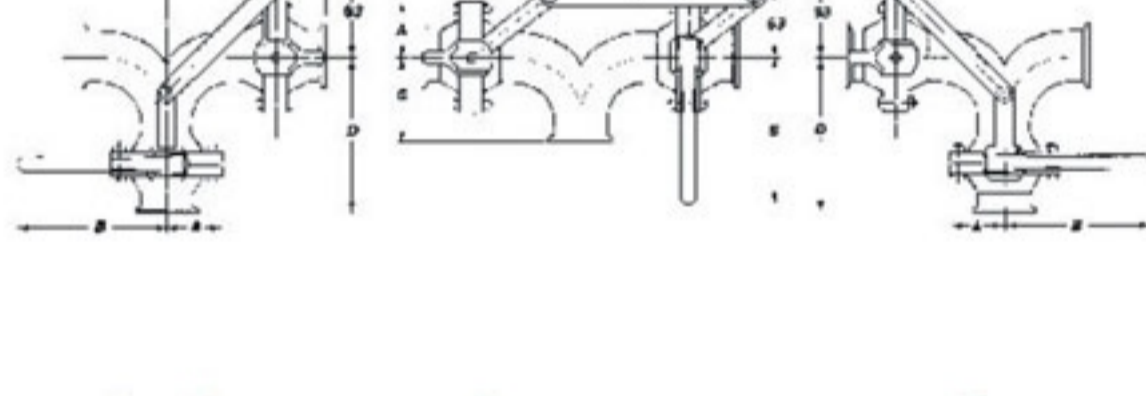
Bitola	A	B	C	D
1"	74	150	38	22,4
1".1/2"	102	150	58	35,1
2"	116	150	72	47,8
2.1/2"	129	150	85	59,5
3"	146	150	98	72,2
4"	158	150	110	97,6

Borboleta Multivias Tipo T 3



Bitola	A	B	C	D
1"	74	150	38	22,4
1".1/2"	102	150	58	35,1
2"	116	150	72	47,8
2.1/2"	129	150	85	59,5
3"	146	150	98	72,2
4"	158	150	110	97,6

Borboleta Multivias Tipo: V1 - V2 - V3

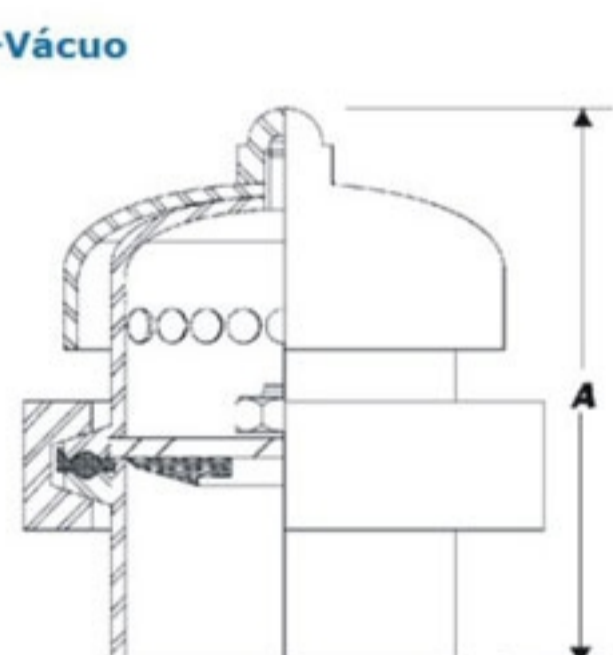


Bitola	A		B		C		D				
	TC	RJT	SMS	IDF	DIN	TC	RJT	SMS	IDF	DIN	
1"	40,0148	51	62	62	60	62	121	132	132	130	121
1".1/2"	48,0148	70	81	81	79	81	149	151	151	149	140
2"	55,5148	72	100	100	98	89	159	170	170	168	159
2.1/2"	62,5194	85	119	119	117	122	178	189	189	187	181
3"	66,0194	98	138	138	136	145	197	208	208	206	185
4"	78,0194	110	176	187	182	183	235	246	267	252	185

Obs: Para as Normas RJT, SMS, IDF e DIN foram considerados terminais tipo macho.

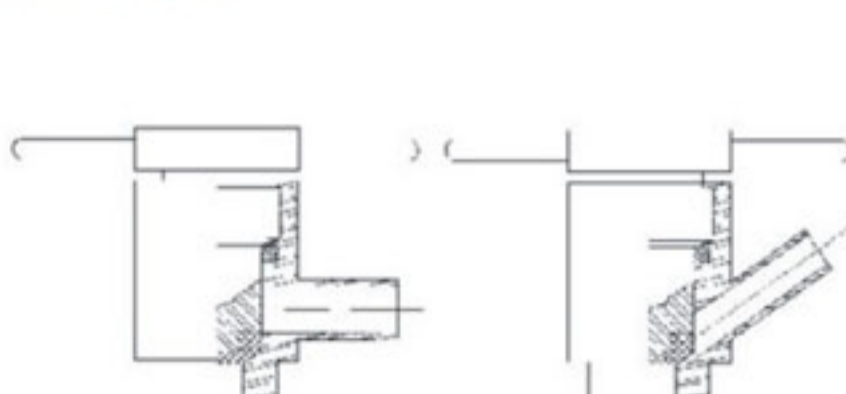
As Válvulas Multivias Tipo T e V também permitem acionamento Pneumático

Válvula Quebra-Vácuo



ø	A
2"	82
4"	108

Torneira de Amostra



Terminais Tipo TC de ø 1 ou ø 1.1/2" ou Macho BSP/NPT de ø 1/2" ou ø 3/4"

Válvula de Retenção



ø	Solda	2 TC	2M RJT	2MS SMS	2M IDF	2M DIN
1"	59,8	85,2	97,8	89,8	102,8	103,8
1.1/2"	68,8	94,2	106,8	108,8	111,8	112,8
2"	68,8	94,2	106,8	108,8	111,8	112,8
2.1/2"	71,8	97,2	106,8	119,8	114,8	121,8
3"	71,8	97,2	109,8	119,8	114,8	131,8
4"	98,8	130,6	136,8	168,8	141,8	158,8

